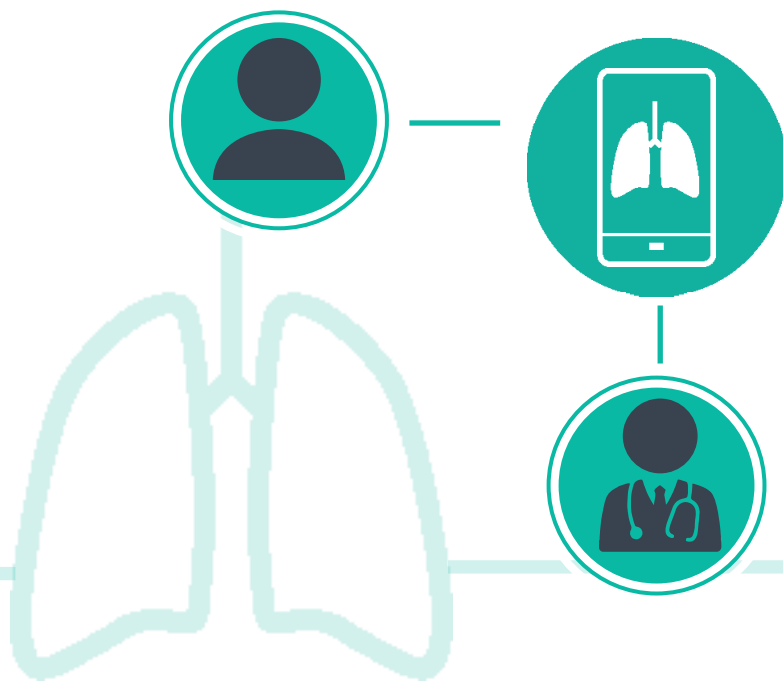


# ACCEPTANCE

EEN ONDERZOEK NAAR EEN SLIMME  
ASTMA INHALATOR



INFORMATIE VOOR HUISARTSPRAKTIJKEN

# HET PROBLEEM

De helft van de astmapatiënten heeft zijn of haar astma niet onder controle. Hierdoor hebben zij een groter risico op exacerbaties, een mindere kwaliteit van leven en hoger zorggebruik. De belangrijkste reden hiervoor is het onjuist of niet innemen van de voorgeschreven onderhoudsmedicatie.

## DOEL VAN HET ONDERZOEK



- 1 Onderzoeken of het slimme inhalator programma therapietrouw en astmacontrole verbetert bij volwassenen met (deels) ongecontroleerd astma.
- 2 Onderzoeken welke patiënten gebaat zijn bij de slimme inhalator aan de hand van patiëntkenmerken.
- 3 Bruikbaarheid en acceptatie van de slimme astma inhalator onder patiënten en zorgverleners evalueren.

## SLIMME ASTMA INHALATOR



### Voor de patiënt

Een slimme inhalator houdt medicatiegebruik bij met behulp van ingebouwde sensoren en is gekoppeld aan een app.

De patiënt kan:

- Medicatiegebruik inzien
- Herinneringen en motiverende berichten ontvangen
- Astmasymptomen en prikkels bijhouden

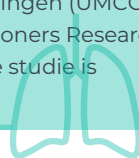


### Voor de huisarts / praktijk ondersteuner

Als zorgverlener kunt u het medicatiegebruik van uw patiënten inzien via een online zorgportaal.

In eerder onderzoek met de slimme astma inhalator zijn geen gezondheidsrisico's gevonden.

Het onderzoek is opgezet door het Universitair Medisch Centrum Groningen (UMCG), het Leids Universitair Medisch Centrum (LUMC) en het General Practitioners Research Institute (GPRI) en wordt financieel ondersteund door AstraZeneca. De studie is goedgekeurd door de Medisch Ethische Toetsingscommissie Assen.



## HET ONDERZOEK

Het slimme inhalator programma wordt vergeleken met standaard astmazorg in een **cluster-gerandomiseerd** onderzoek van 13 maanden in huisartspraktijken in verschillende provincies in Nederland.

### Belangrijkste uitkomsten

- Therapietrouw
- Astmacontrole
- Kwaliteit van leven
- Kosteneffectiviteit

## DEELNEMERS

Gedeeltelijk gecontroleerd en ongecontroleerde astmapatiënten die **symbicort turbuhaler** gebruiken kunnen deelnemen.

### Wat houdt deelname in voor patiënten?

- 4x een beeldbelafsprak met de onderzoeker bij start, na 1 maand, 7 maanden en 13 maanden.
- Patiënten ontvangen per afspraak een VVV-bon ter waarde van 20 euro.
- Invullen van vragenlijsten.

## WIE ZOEKEN WIJ?

Huisartspraktijken die geïnteresseerd zijn om met de slimme astma inhalator te werken en een bijdrage willen leveren aan wetenschappelijk onderzoek op gebied van eHealth en astma.

## WAT VRAGEN WE VAN U?

### VOOR RANDOMISATIE

- Toestemming om astmapatiënten uit uw praktijk te identificeren in uw elektronisch patiëntendossier met behulp van ICPC codes en voorschrijfdata.
- Benaderen van patiënten indien ze niet reageren op uitnodiging per brief.

### NA RANDOMISATIE

Slimme inhalator groep:

- Instructies over het zorgverlenersportaal op afstand (ca. 45 minuten).
- Bekijken van inhalatorgebruik van uw patiënten wanneer u wilt.
- Invullen van twee vragenlijsten over de gebruiksvriendelijkheid van het portaal.

## WAT LEVERT HET OP

Indien u in de slimme inhalator groep zit krijgt u inzicht in het medicatiegebruik van uw astmapatiënten en ervaring met slimme inhalatoren. Indien u in de controlegroep zit, kunnen we u na afloop van het onderzoek informeren over het medicatiegebruik van uw patiënten.

### VERGOEDING

U ontvangt een financiële vergoeding voor de tijd waarvan wij verwachten dat u die zult besteden aan het onderzoek. Dit is gemiddeld 2 uur voor patiënteninclusie en 1 uur na afronding.



## INTERESSE?

Indien u en/of uw collega interesse heeft om deel te nemen aan het onderzoek, kunt u bijgevoegde antwoordkaart invullen en naar ons retourneren per post of per e-mail. Ook kunt u ons telefonisch bereiken voor vragen of opmerkingen.

### Praktijken regio Zuid-Holland



+ 31(0)71 5265761



Leids Universitair Medisch Centrum (LUMC) Afdeling Public Health en Eerstelijngeneeskunde

T.n.v. ACCEPTANCE onderzoek  
Postzone V0-P, Postbus 9600,  
2300 RC, Leiden



[acceptance@lumc.nl](mailto:acceptance@lumc.nl)

### Praktijken regio Groningen



+31 (0)50 2115461



General Practitioners Research Institute (GPRI)

T.n.v. ACCEPTANCE onderzoek  
Professor Enno Dirk  
Wiersmastraat 5  
9713 GH, Groningen



[acceptance@gpri.nl](mailto:acceptance@gpri.nl)

## ACCEPTANCE ONDERZOEKSGROEP



### Hoofdonderzoeker LUMC

Prof. Niels Chavannes  
Huisarts, hoogleraar  
eHealth



### Hoofdonderzoeker GPRI

Prof. Janwillem Kocks  
Huisarts, managing  
director GPRI



### Coördinerend onderzoeker

Charlotte Poot  
Promovendus LUMC



### Coördinerend onderzoeker

Susanne van de Hei  
Promovendus, huisarts  
in opleiding UMCG

